

# JADE

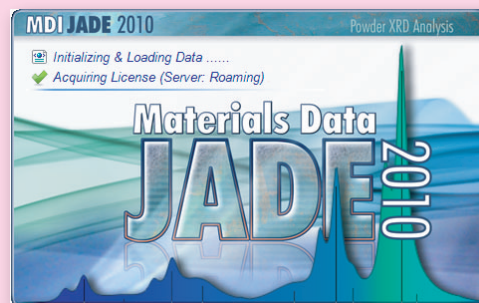
# XRD ANALYSIS

Pattern Processing, Identification and Quantification

## JADE 2010

### ユーザインターフェイスを一新！

Jade2010は使いやすいグラフィカルユーザーインターフェイスを採用した、これまでとはまったく異なる新しいタイプのJadeです。Jade 9.xなどのクラシックJadeのプログラムを完全書き換え、Jade 9.xなどで採用していたモジュール形式から、機能がすべて統合された形式に変わりました。



### JADE 2010の推奨環境

- OS : Windows 7/Vista/XP
- RAM : 2GB以上
- ディスプレイ : 19型以上のLCDモニター
- ※ OSのシステム条件を満たす環境が必須。
- ※※ 動作条件の詳細はホームページをご覧ください。

URL: <http://www.lightstone.co.jp/jade>

## JADE 2010の特徴

### JADE本体だけですべての機能を利用可能

Jade 9.xなどのクラシックJadeでプラグインの形で提供されていたQual、Quant、Rietveld、Clusterといった強力なXRD解析ツールの機能が、すべてJade 2010の本体に統合されました。プラグインを別途購入することなく、Jadeのすべての機能を利用できます。

### ライセンスタイプは年次更新型

多くの結晶構造、粉末回折データベースと同じように、年次更新式の料金体系を採用しました。2年目以降は更新費用のみで最新のJadeをご利用いただけます。



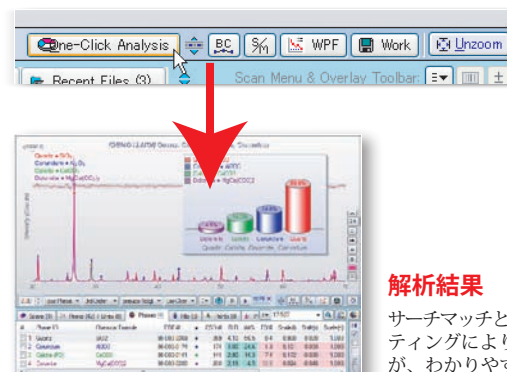
### ライセンス管理はネットワーク dongle

Windowsの同一ワークグループ内のどのPCからも、USB dongleを差し替えることなくJadeを利用できます。追加ライセンスで同時起動数を増やすことも可能です。追加ライセンスの価格は、新規ライセンスよりかなり安価に設定されています。

### 1クリックサーチで簡単に結晶構造解析

1クリック解析は、マウスのボタンを1クリックするだけで相同定と定量を実行する機能です。具体的には、自動的繰り返しサーチマッチ(S/M)と全パターンフィッティング法(WPF)を行います。

### クリックで解析スタート



### 解析結果

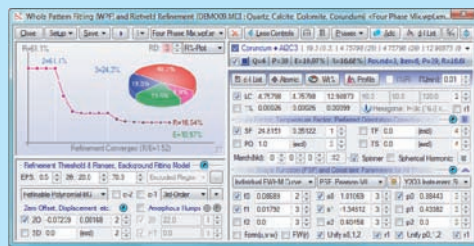
サーチマッチと全パターンフィッティングにより解析された結果が、わかりやすく出力されます。

## 解析機能が充実！

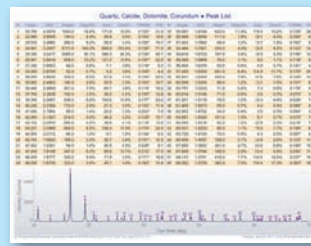
### 相同定 (Search/Match)



### Whole Pattern Fittingとリートベルト解析



### ピーク検索とリストの表示



### レポート出力



Praise for  
**MATERIALS DATA JADE**

### お問い合わせ先:

株式会社ライトストーン  
〒101-0031  
東京都千代田区東神田2-5-12 龍角散ビル7F  
TEL: 03-3864-5211 / [sales@lightstone.co.jp](mailto:sales@lightstone.co.jp)